

# まの川

Vol. 36

April 2014

水土里ネット笹川



第6回写真コンテスト出展作品より

## Contents ● 目次

2. 平成26年通常総代会
3. 賦課金・地区除外決済金
4. 上蛸井地下水ポンプ・鎌田地区ほ場整備事業について
5. 水利及び揚水機管理体制・第10回写真コンテスト開催
6. 職員の募集について・手続きのお願い

# 平成26年度 通常総代会開催

去る3月7日本区会議室において、平成26年通常総代会が開催されました。

総代35名中32名が出席し、議長に小増川の齋藤良蔵総代を選出し、議決案件36件について

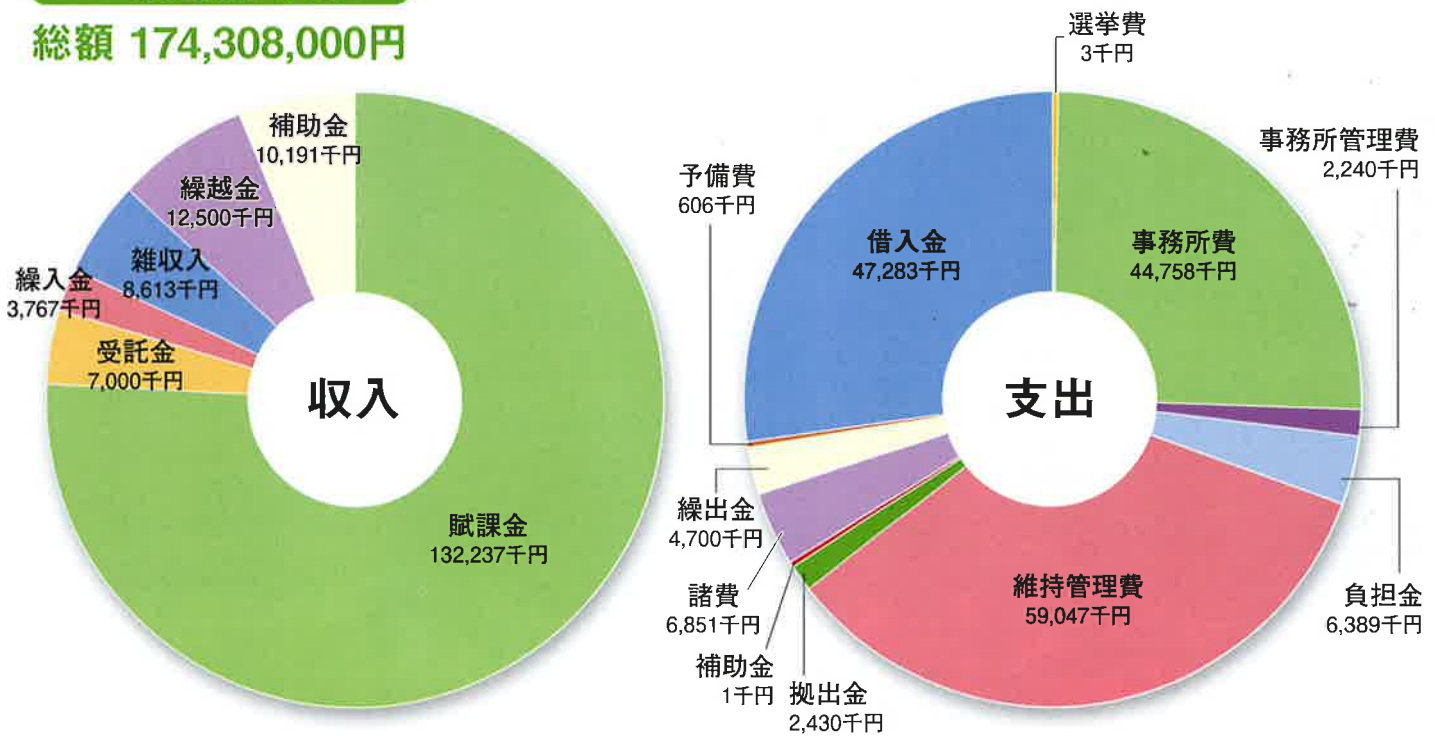
慎重審議の結果、全議案原案のとおり可決されました。



## 平成26年度 予算の概要

### 一般会計予算

総額 174,308,000円



### 特別会計予算

単位：千円

款項目	収 入							支 出					
	賦課金 繰入金等	借入金 [平準化 資金含]	助成金 緊急支援 事業等	補助金	受託費	繰越金	合計	事務費 管理費	事業費 その他	負担金 償還金	繰出金 雑支出	予備費 積立金	合計
特別会計													
農業基盤整備	18,087	10,150	6,460			9,930	44,627	74	500	35,018	406	8,629	44,627
県営東部	12,334		7,580			1,994	21,908	60	200	15,888	330	5,430	21,908
県営北部	14,554		9,650			1,202	25,406	60	200	20,194	420	4,532	25,406
鎌田地区	1,202	1,575		155	2,000	400	5,332	254	2,400	1,615	610	453	5,332
農地流動化	301					190	491		470			21	491
農道管理	903					866	1,769	1,769					1,769
維持管理	101					4,900	5,001		5,001				5,001
財政調整費	510					71,000	71,510				2,000	69,510	71,510
退任慰労金	801					1,660	2,461		1			2,460	2,461
退職給与金	3,001					34,240	37,241					37,241	37,241
県営笹川地区積立金	1					37,000	37,001					37,001	37,001
決済金	9					1,588	1,597				9	1,588	1,597

# 平成26年度 賦課金

## 一般会計経常賦課金 納入期限 第1期 4月28日 第2期 10月27日

区分	賦課種別	10a当り賦課金 (円)	第1期	第2期
全関係	維持管理	4,820	50%	50%
	償還金	2,680		
	計	7,500		
8分関係	維持管理	3,850	50%	50%
	償還金	2,150		
	計	6,000		

### 滞納賦課金は継承されます

賦課金が滞納されている土地の権利を取得すると、土地改良法第42条(権利義務の継承及び決済)により新組合員が滞納賦課金を支払わなければなりません。農地の移動等があった場合は土地改良区にご連絡をお願いいたします。

## 特別会計賦課金 納入期限 第1期 7月28日 第2期 10月27日

地区別	賦課種別	10a当り 賦課金(円)	最終 償還年度	第1期	第2期
県営笹川地区	東部地区	5,000	H31	40%	60%
	北部地区	5,000	H31		
鎌田地区	事業費割	3,000			
中里地区	水路工	5,900	H31		
	暗渠排水	2,000			
市野山地区	水路工	5,300	H35		
	暗渠排水	3,400			
県営大川渡地区	水路工	6,300	H28		
	暗渠排水	2,800			
小増川第2地区	水路工	6,400	H33		
	暗渠排水	5,200			

### 口座振替の方へ

下記の各期納入期限日に口座振替を致しますので、ご協力お願い致します。

第1期 一般会計 **4月28日**

第1期 特別会計 **7月28日**

第2期 一般会計  
特別会計 **10月27日**

# 平成26年度 地区除外決済金について

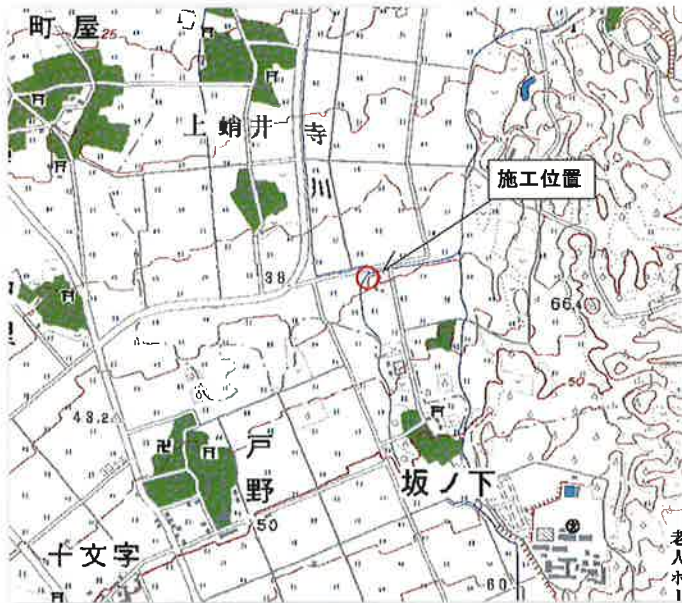
単位：円

地区名	決済金区分	10a当り金額
一般会計	一般	5,206
	維持管理費	28,054
大谷地区	用排水地域	4,181
	暗渠排水地域	1,639
	区画整理地域	7,849
県営笹川地区	東部地区	16,464
	北部地区	17,593
中里地区	用排水地域	32,322
	暗渠排水地域	9,659

地区名	決済金区分	10a当り金額
市野山地区	用排水地域	39,375
	暗渠排水地域	24,723
県営大川渡地区	用排水地域	13,851
	暗渠排水地域	6,136
小増川第2地区	用排水地域	36,597
	暗渠排水地域	32,591

## 上蛸井地下水ポンプ

平成25年度農業基盤整備促進事業で上蛸井地区に地下水ポンプを設置しました。笹川管内では上蛸井地下水ポンプで7カ所となり平成26年4月に使用可能となる予定です。



上蛸井地下水ポンプ

施工箇所位置図

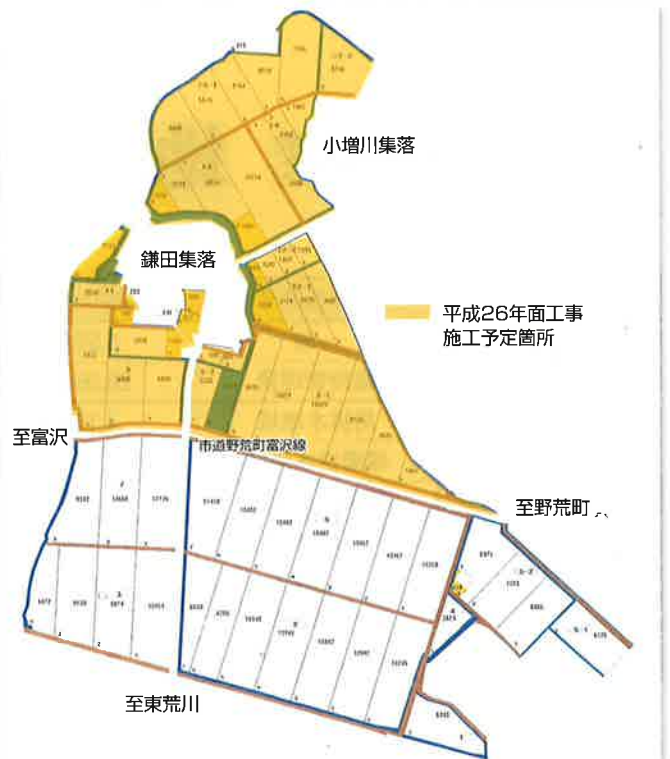
## 鎌田地区ほ場整備事業について

県営鎌田地区経営体育成基盤整備事業は、平成25年度に実施設計を行い、平成26年度より面工事に入ります。

工期は平成26年4月～10月下旬までで、市道野荒町富沢線より北側の16.5haの施工予定です。

地区内の現況用水路は一部水路を除き用排水兼用水路のため、漏水が多いことや法面崩壊等で維持管理に苦慮している状況にあります。また、排水は地区内の排水路を流下し、藤島川に自然排水されている状況です。

この度の事業により笹川管内でも初めての低圧パイプ灌漑及び地下排水となり、安定した農業用水の確保と水管理の合理化を図ります。



施工箇所位置図

## 平成26年度 水利及び揚水機管理体制

配水員	佐藤 永里雄
水門調整員	斎藤 義昭(寺川用水路)・今井 政一(前川用水路)・斎藤 一彦(増川新田堰)

### ◎揚水機場運転手

第1揚水機	62-4615	今野 功(小増川)	十文字揚水機	64-2594	佐藤 一久(下川尻)
第2揚水機	62-2169	川村 健(黒瀬)	片向揚水機	64-4172	
大黒揚水機	64-2018	佐藤 良博(下川尻)	大川渡揚水機		小野寺 裕(大川渡)
樫揚水機					

農業用水に関する連絡は **各揚水機場** 又は、**水土里ネット笹川**まで 水土里ネット笹川 ☎64-2087  
 ※代掻き・夏期は休日出務し対応していきますので、ご連絡下さい。 **各揚水機場** ☎上記表参照

用水路への汚水の放流、ゴミ捨ては水質汚染されるだけでなく、水路の維持管理の増加につながります。みんなの施設です大切に!!



### 水の事故防止に協力を!

毎年、子供が農業用水路・ため池等で水難事故に遭い尊い命を失っております。特に春先は水路の流量も多く大変危険です。改良区でも管内の学校には事故防止の啓発をしておりますが、皆様も近くで子供が危険な場所で遊んでいるのを見かけたら注意しましょう。ご家庭や地域で、いたましい事故が起きないように子供達を見守りましょう。

### 第10回

## 水土里ネット笹川 写真コンテスト開催

### ◎募集テーマ

農業農村の四季・水・川・風景 働く喜びなど、幅広く農村生活をとらえたもの

### ◎募集要項

- 応募資格**：組合員外問わず、どなたでも応募できます。組写真、パソコン等による被写体の加工は不可とします。
- 応募作品**：趣旨・テーマに沿った、ご自分で撮影された未発表作品
- サイズ**：カラー又は白黒プリントの4つ切ワイドをお願いします。(お一人様5点まで)
- 応募方法**：氏名(フリガナ)・年齢・住所・題名・撮影場所を記入した用紙を添えて各集落総代が直接土地改良区までご応募下さい。
- 作品返却**：応募作品は返却しません。入選作品は後日フィルム等の提出をお願いします。
- 版 権**：入選作品の著作権は主催者に帰属するものとします。
- 応募期間**：平成26年10月31日まで(随時受付)
- 審 査**：主催者が委嘱する審査員で構成する審査会で行ないます。
- 入選発表**：11月中旬以降、入選者に直接通知するほか、主催者の広報等で発表します。
- 提出先**：〒999-7604 鶴岡市藤浪二丁目27 水土里ネット笹川 ☎64-2087
- 入 賞**：最優秀賞(1点)……賞状・賞金 30,000円・副賞  
 理事長賞・会長賞(2点)……賞状・賞金 10,000円・副賞  
 優秀賞(2点)……賞状・賞金 10,000円・副賞  
 入選(数点)……賞状・賞金 5,000円・副賞



※詳しい応募方法は笹川写真コンテスト募集チラシか水土里ネット笹川事務所までお問い合わせください。

## 職員の募集について

笹川土地改良区では平成26年度において、次のとおり職員を募集します。詳しくは「職員採用試験募集要項」をご覧ください。

なお、要項は当改良区まで受け取りにおいでください。

職種

技術職(農業農村整備に係る土地改良事業及び維持管理事業)及び事務職

受験資格

昭和50年4月2日以降に生まれた人で、高校以上を卒業した人

・ 要項請求場所	笹川土地改良区 総務課受付
・ 受付期間	平成26年4月1日(火)～平成26年4月15日(火) (土日を除く)
・ 試験日	一次試験／平成26年4月26日(土) 書類選考後、一次試験実施者へ通知いたします
・ 試験内容	一次試験／教養試験・一般性格診断検査 二次試験／総合・人物試験
・ 問い合わせ	〒999-7604 鶴岡市藤浪二丁目27番地 笹川土地改良区 総務課 TEL.0235(64)2087

## 手続きのお願い

次のような時は、必ず土地改良区に届け出をお願い致します。

### 組合員の資格に移動があった場合

農地を売買又は交換したとき。相続等により贈与されたとき。  
農地を貸借したとき又は、解約したとき。  
農業者年金の受給又は、老齢等で後継者に経営移譲するとき。  
組合員が亡くなられたとき。  
組合員の住所や電話番号が変わったとき。

### 土地改良施設等を使用したい場合

工事のため使用するときは工事同意協議書、土地改良施設用地を出入口等に使用したいときは他目的使用申請書を提出し、同意又は承認を受けて下さい。

### 農地を転用する場合

農地を転用するときは、農地転用等の通知及び地区除外申請書を提出して下さい。決済金を納入後、意見書の交付を受け地区除外となります。

### 排水を放流したい場合

雨水排水や合併浄化水槽処理水を水路に放流したいときも土地改良財産他目的使用申請書を提出し、承諾を得て下さい。

### 農地を公共用地(道路・河川等)に買収された場合、及び地目変更される場合

この場合も、地区除外申請書を提出して下さい。決済金を納入後、地区除外となります。

### 口座振替を利用する場合

庄内たがわ農協、庄内銀行の窓口で口座振替の手続きが出来ます。